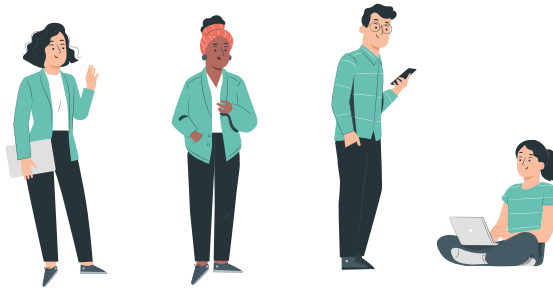


ERSTGESPRÄCHE MIT:

**KRITERIEN
WERDEN FESTGELEGT**

AUFTAKT
FÜR ALLE



Schulleitung Schulsozial-
arbeiter*in Lehrkraft eventuell
Schüler*innenvertretung



**INFOS AN ALLE!
IMMER WIEDER TRANSPARENZ**

GRÜNDUNG
Steuergruppe (SG)

EINREICHEN
Eurer Ideen

IDEEN PRÜFEN
nach Kriterien
und Machbarkeit



WAHLKAMPF

WAHL

WAHLERGEBNIS



START 2./3. RUNDE

UMSETZUNG

**FEIERLICHE
EINWEIHUNG**

**REFLEKTION
& Netzwerktreffen**