

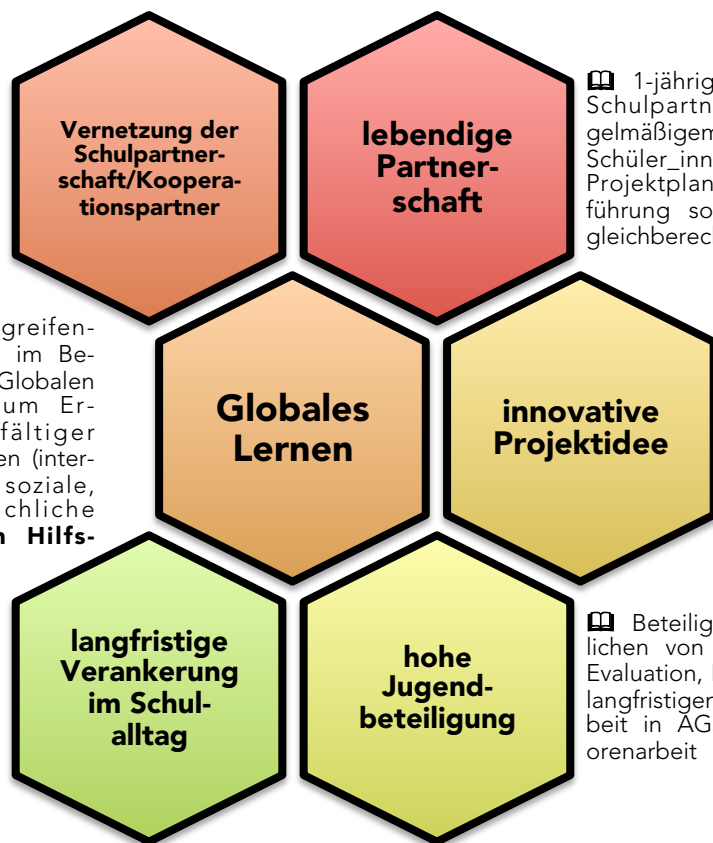
Kurzerläuterung Förderkriterien

Gern unterstützen wir Euch auch bei der Projektplanung und Antragsstellung.
Bei Fragen wendet Euch an uns!



Ansprechpartner:
Daniel Martschink
Begleiter für Schulpartnerschaften
✉ dmartschink@saechsische-jugendstiftung.de
☎ 01520-2821679

📖 Den Vordruck "Projektvorstellung Schulpartnerschaftsprojekt" & eine ausführliche Erklärung der Projektkriterien erhaltet Ihr bei uns. Schreibt uns einfach eine kurze E-Mail!



Antragsstellung Schulpartnerschaftsprojekt

Bewerbt Euch jetzt bis zum ...

01. März
(Entscheidung im März)

01. Juni
(Entscheidung im Juli)

01. September
(Entscheidung im September)



- 1 kurze **Projektvorstellung Schulpartnerschaftsprojekt** (eine A4-Seite Stichpunkte: was, wann, wo & wie?)
- 2 Vorabprüfung und Zusendung weiterer **Bewerbungsunterlagen** (Ausgaben-/Finanzierungsplan, Förderantrag)
- 3 Entscheidung durch SJS über **25% Flugkostenzuschuss** oder **Förderung** - für jedes Jahr können **insg. 10.000 €** für Projekte bereitgestellt werden
- 4 Zusendung Eures **Fördervertrages**

Vereinfachtes Antragsverfahren

📖 Ihr könnt uns auch Projektanträge der Engagement Global gGmbH (ENSA-Förderprogramm), Stiftung Nord-Süd-Brücken, Katholischer Fonds und Brot für die Welt - Evangelischer Entwicklungsdienst einsenden. Wir benötigen dann keine weitere „Projektvorstellung Schulpartnerschaftsprojekt“ von Euch. Der Auswahlausschuss wird das Projekt anhand des eingereichten Antrages bewerten und sich bei Euch zeitnah melden.

📖 Für den Fall, dass Ihr bereits eine **Förderung durch das ENSA-Programm** der Engagement Global gGmbH erhaltet, könnt Ihr Euch in einem vereinfachten Antragsverfahren um einen **25% Flugkostenzuschuss** bewerben. Sendet uns dazu einfach Euren ENSA-Antrag (inkl. Ausgaben- und Finanzierungsplan) sowie eine Kopie des vorläufigen Förderbescheids. Die Entscheidung über eine Förderung Eures Projektes trifft dann das genialsozial-Team und meldet sich bei Euch!

Projektvorstellung Schulpartnerschaftsprojekt

Schulpartnerschaft besteht ja nein seit (Jahr)

... wenn ja, welche Partnerschule und in welchem Land:

1.1	Name/Bezeichnung der Schule Anschrift: Postleitzahl, Ort:
1.2	Kontakt E-Mail: Telefon:
1.3	Ansprechpartner_In <input type="checkbox"/> Frau <input type="checkbox"/> Herr Name, Vorname: Funktion: Telefon/Mobil: E-Mail:

2.1	Was soll mit dem Geld realisiert werden?
-----	--

2.2	Wo soll das Projekt durchgeführt werden?
-----	--

2.3	Wer soll an dem Projekt beteiligt sein?
-----	---

Mit meiner Unterschrift erkläre ich mich einverstanden, dass die Sächsische Jugendstiftung mich als Ansprechpartner_In kontaktieren darf.
Ort: Datum: Unterschrift